

令和元年 9 月 20 日

保護者各位

県立コザ高等学校
校長 東盛 敬
(公 印 省 略)

第 2 4 回 学 園 祭

公 共 交 通 機 関 利 用 の お 願 い

まだまだ暑さの厳しい季節であります。保護者の皆様には、益々ご健勝のこととお喜び申し上げます。さて、来たる 9 月 2 9 日(土)・9 月 3 0 日(日)の両日に『令和にハイサイ コザ高祭 拍手かっさい いらっしゃい!』のテーマのもと、第 2 4 回コザ高等学校学園祭が開催されます。ご多忙中とは存じますが、万障お繰り合わせのうえ、ご来校下さいますようお願いいたします。両日とも校内への車の乗り入れはできませんので、バス・タクシー等の公共交通機関をご利用の上お越し下さい。また、近隣店舗駐車場や路上等も駐車禁止です。ご協力の程よろしく願いいたします。

なお、公共交通機関の利用が難しい遠方(別紙参照)・車椅子や体の不自由な保護者に対しては駐車スペースは確保したいと考えております。本校への駐車を希望される方は、下記の希望シートに必要事項を記入の上、9 月 2 5 日(水)まで【厳守】に担任へ提出下さい。記載内容の確認後、駐車証を発行・配布いたします。尚、1 家族につき駐車証は 1 枚発行の 1 回となります。

留意事項

- ①両日の 1 日目(29 日)・2 日目(30 日)のどちらか 1 回のみの駐車となります。
- ②駐車証の無い方の校内乗り入れはお断りいたします。
- ③限られたスペースですので、希望に応えられない事もあります。御了承下さい。
- ④遠方(別紙参照)の方でも公共交通機関の便が良い方は、バス等を利用してお越し下さい。
尚、1 家族につき 1 枚の駐車証となります。
- ⑤雨天時の場合は、車椅子やお体の不自由な保護者のみの駐車となりますので、ご了承下さい。
- ⑥校内での駐車に関する事故・損害等の責任は、一切負えませんので、ご了承下さい。

..... 切り取り線

申 し 込 み シ ー ト

年 一 組 一 番	保護者氏名	生徒氏名
住所：		
希望理由 例 遠方 車椅子等		

希望日	※①②の日から 1 つだけに○をつけて下さい。	
	① 9 月 2 9 日(土)	② 9 月 3 0 日(日)

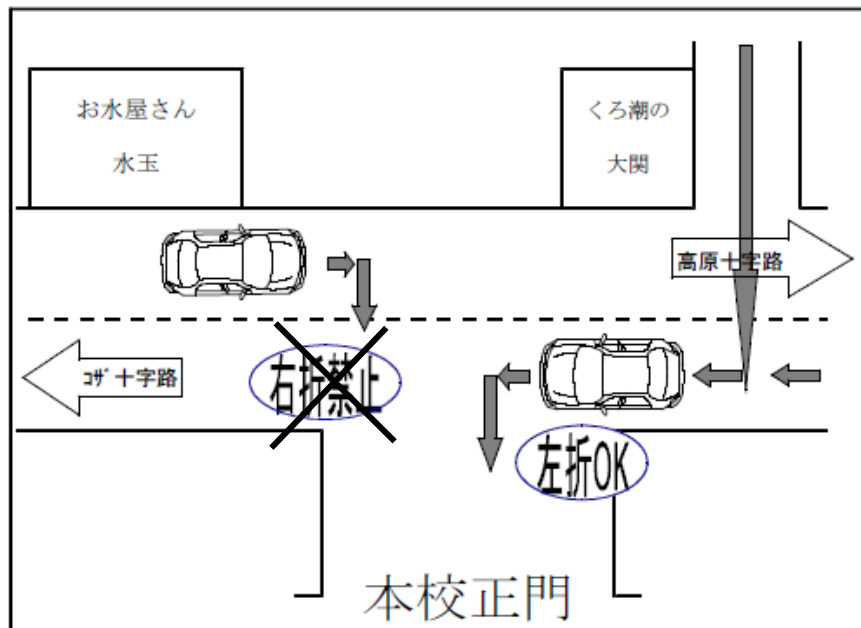
※申し込み方法及び提出〆切：9 月 2 5 日(水)迄【厳守】に担任へ提出して下さい。

注意事項

本校正門前は交通量が多く、見通しが悪い道路です。渋滞に伴う危険性を避けるため下記の点に注意して来校下さい。

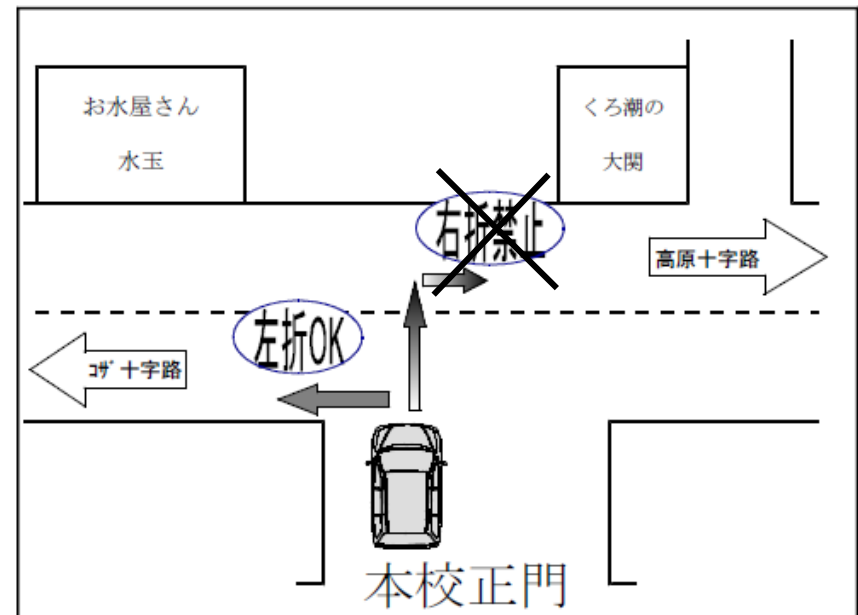
(特に出るときのご協力宜しくお願いします)

①入るときは左折のみ



入るとき

②出るときも左折のみ



出るとき

遠方(10Km 圏外)

